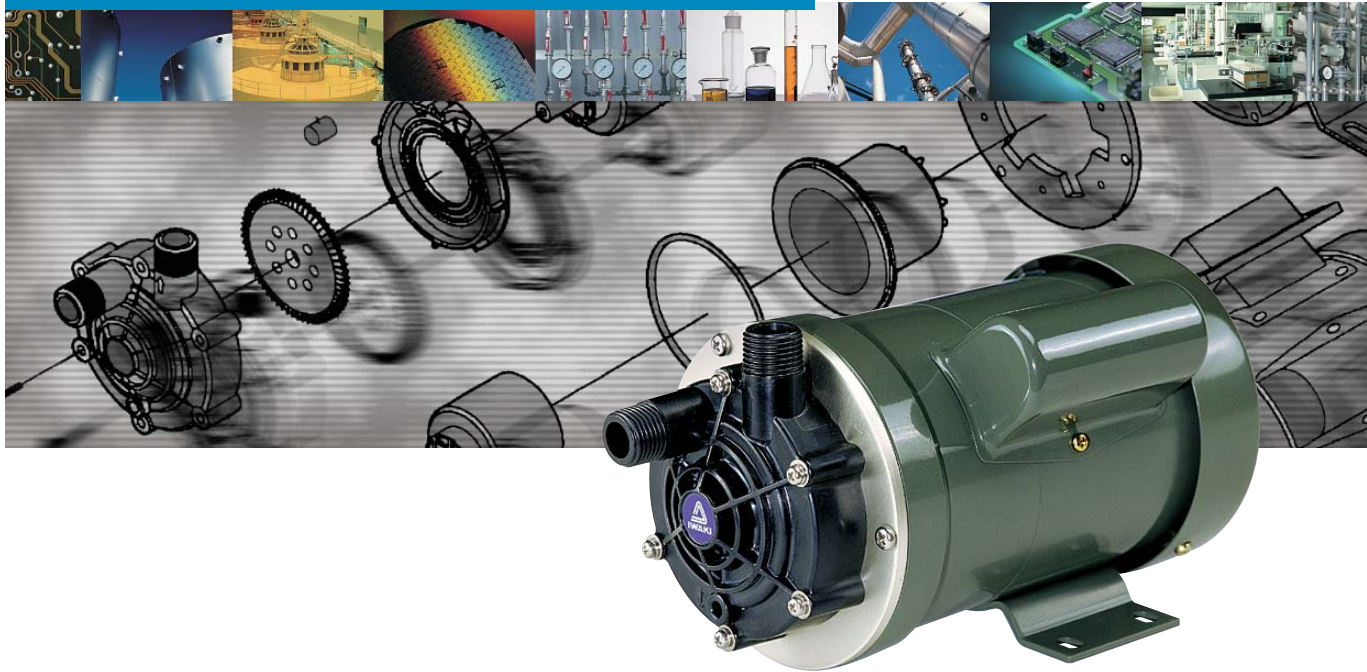


Magnetgetriebene Turbinenpumpen Serie MDT



Kompakt und druckstark bis 3,5 bar!

Die Pumpen der Serie MDT sind magnetgetriebene Turbinenpumpen aus Kunststoff. Kleine Fördermengen sowie eine kompakte Bauform bei hohen Förderdrücken bis max. 3,5 bar zeichnen diese Serie aus.

Durch die leckagefreie und dichtungslose Konstruktion ist die MDT bestens für den Geräteeinbau in Kühl- und Temperiersysteme, wie Laser- und Röntgenapparate usw., geeignet.

Dichtungslose Konstruktion

Dank der magnetgetriebenen dichtungslosen Konstruktion kommt es zu keinerlei Leckage und eine Wellendichtung muss auch nicht ausgetauscht werden.

Hoher Druck / grosses Vakuum

Trotz der kleinen Größe sind Förderhöhen bis zu 35 m realisierbar. Zudem kann die MDT auch als Vakuumpumpe eingesetzt werden, da sie einen Unterdruck von bis zu 80 mbar erreicht.

Metallfreie Konstruktion

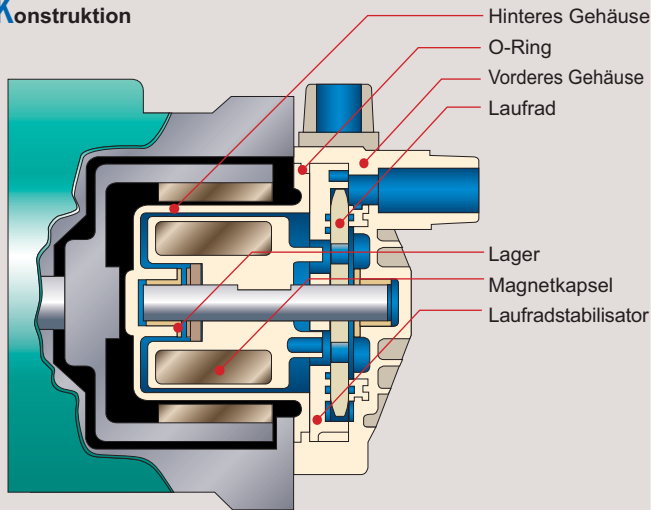
Die medienberührten Teile sind aus höchst beständigen Materialien wie PPS, PEEK, Keramik, Karbon. Durch die metallfreie Konstruktion können die verschiedensten Chemikalien wie Säuren und Laugen gefördert werden.

Kompakte Bauform

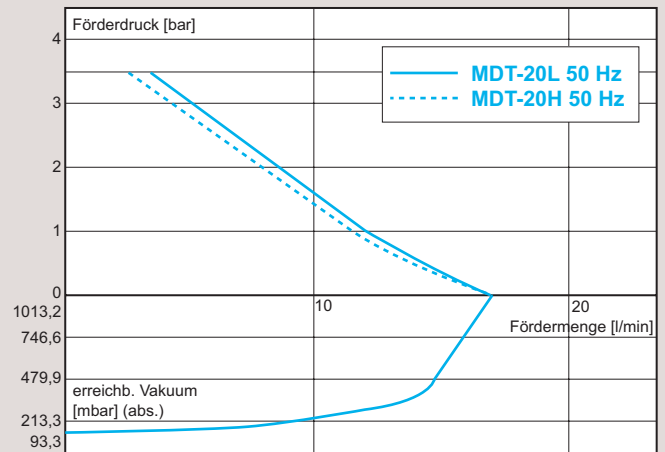
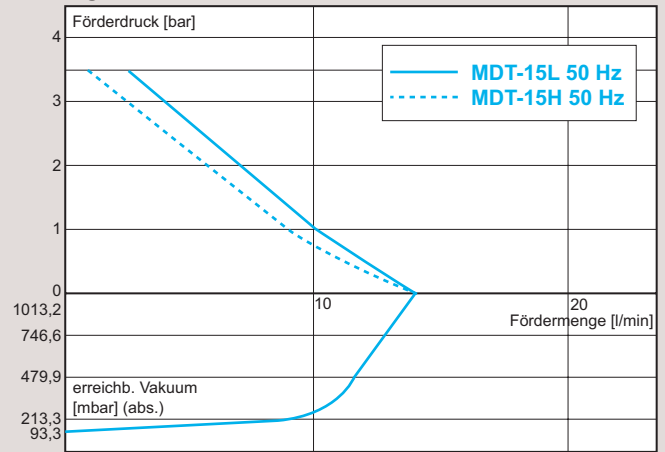
Aufgrund ihrer kompakten Maße, ist die MDT ideal für den Einbau in Maschinen sowie Geräten geeignet.



Konstruktion



Leistungskurven



Medienberührte Teile

Bezeichnung	Material
Vorderes Gehäuse	GFRPPS, CFRPPS
Gleitring	
Hinteres Gehäuse	GFRPPS
Laufradstabilisator	CFRPPS
Laufrad	CFRPEEK
Magnetkapsel	GFRPPS, CFRPPS, Aluminiumkeramik
Welle	
O-Ring	EPDM
Lager	Karbon oder SiC-Karbon

Spezifikationen

50 Hz

Modell	Anschluss Saug- x Druckseite	max. Fördermenge [l/min]	max. Förderdruck [bar]	erreichb. Vakuum [mbar] (abs.)	Medientemperaturbereich [°C]	Motor	Gewicht [kg]
MDT-15L	R 1/2 oder 1/2 NPT	14	3,5	80,0	-20 bis 65	AC 100 V / 220 V 180 / 220 W einphasig oder AC 200 V 180 / 220 W dreiphasig	6,3
MDT-15H				93,3	-20 bis 95		
MDT-20L		17		80,0	-20 bis 65		
MDT-20H				-20 bis 95			

Bem. 1: Bei Temperaturen unter 0°C, nehmen Sie bitte Kontakt mit uns auf. Bem. 2: max. Viskosität: 2 mPas Bem. 3: Medien mit Feststoffen können nicht gefördert werden. Bem. 4: Die Leistungsdaten wurden mit klarem Wasser bei Umgebungstemperatur ermittelt und können in Abhängigkeit von den Betriebsbedingungen variieren.

Pumpenschlüssel

MDT - 15 L C A 100

Temperaturbereich
L: -20 bis 65°C
H: -20 bis 95°C

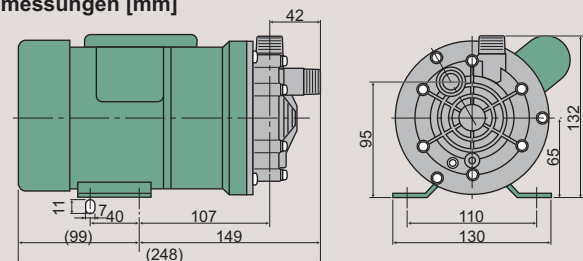
Lager
C: Karbon
D: SiC-Karbon

Anschluss
A: R 1/2
B: 1/2 NPT

Anschlussspannung
100: AC 100 V einphasig
200: AC 200 V dreiphasig
220: AC 220-240 V einphasig

Pumpengröße (max. Fördermenge)
15, 20

Abmessungen [mm]



● Die aktuellen Pumpen können sich von den Abbildungen unterscheiden. ● Spezifikationen können sich ohne Ankündigung ändern. ● Für weitere Informationen wenden Sie sich bitte an:



IWAKI EUROPE GmbH

Siemensring 115, 47877 Willich / Postfach 50 02 54, 47870 Willich

Telefon: 02154 / 9254-50

Telefax: 02154 / 9254-55

Internet: www.iwaki.de

E-Mail: info@iwaki.de